



KATALOG Schmelzpunkte

Maximiliane Nirschl | 2026



PORTRAIT
SHOWCASE
KATALOG

PORTRAIT

Maximiliane Nirschl beschäftigt sich in ihren Werken mit der Vielschichtigkeit des individuellen Erlebens und dem ganzheitlichen, multisensorischen Wahrnehmen. Sie arbeitet dabei oft mit medienübergreifenden Synergien und Kontrasten. Vielseitigkeit und Interdisziplinarität charakterisieren ihre Arbeitsweise.

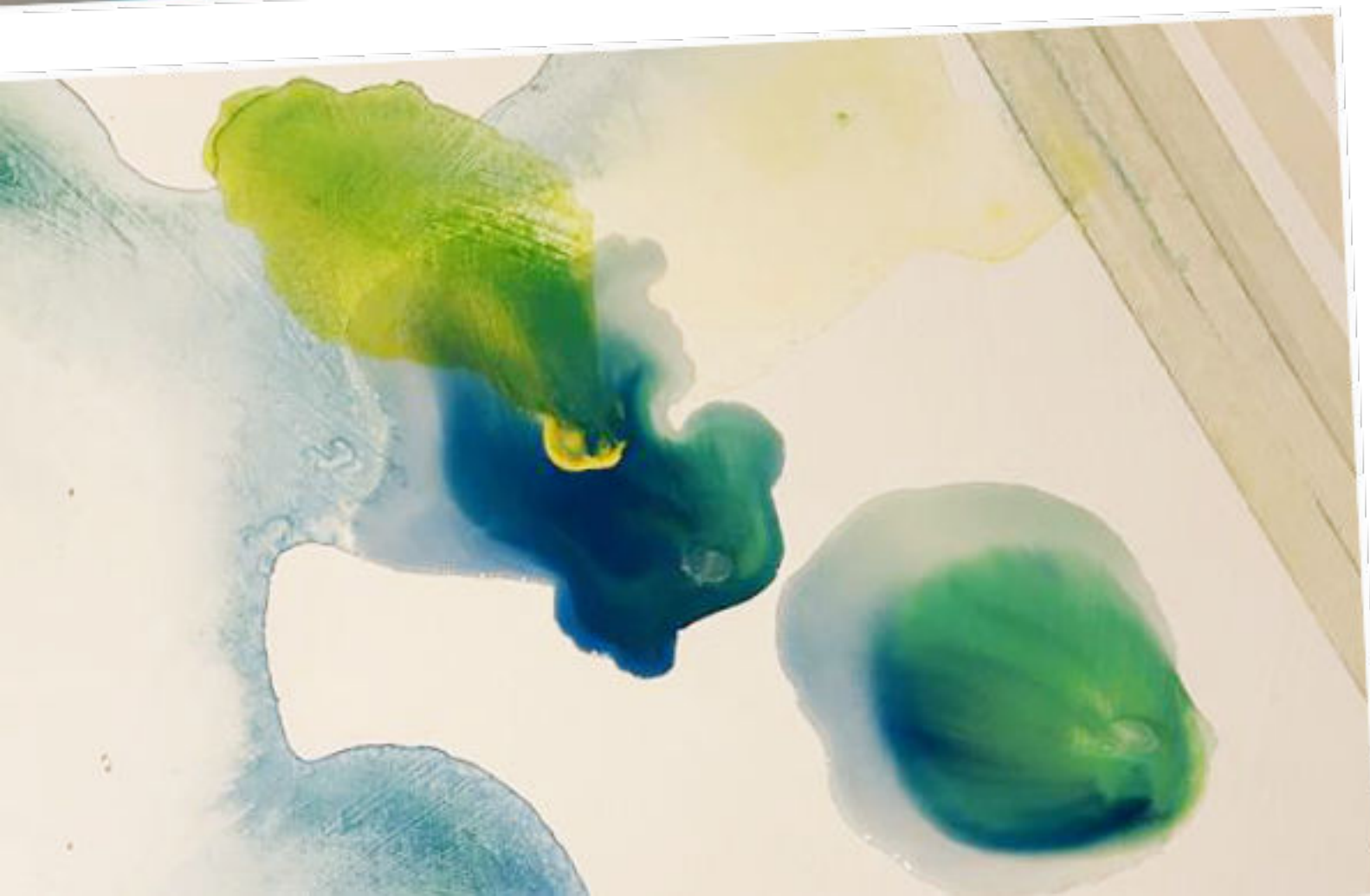
Die Grundlagen dafür legte sie mit ihrer Ausbildung in den Studiengängen MultiMediaArt/Film B.A. (*FH Salzburg*), MediaArchitecture M.Sc. und Medienkunst M.F.A. (*Bauhaus-Universität Weimar*) sowie durch Erfahrungen in künstlerisch-wissenschaftlichen Projekten in den Niederlanden und Schweden.

Die Künstlerin aus Niederbayern in Süddeutschland, lebt und arbeitet aktuell überwiegend in ihrer Heimat, dort sind auch die meisten der hier gezeigten Arbeiten entstanden.



Werkzyklus

SCHMELZPUNKTE



Eis, Wärme, Farbe, Zeit, –

Über Stunden verteilt sich Tinte durch das Schmelzen von Eisblöcken auf der Leinwand. Farbkleckse werden aktiviert, Pfützen und Flüsse bilden sich, laufen ineinander, verlaufen zu Schlieren und Verästelungen. Langsam trocknend entstehen Farbflächen, die zwischen Transparenz und Opazität changieren, es bilden sich Ränder und Krusten, - Zeugnisse eines organischen, kaum steuerbaren Geschehens, das in erster Linie physikalischen Gesetzmäßigkeiten folgt.

Wenn jede Feuchtigkeit verdunstet ist, folgt ein zweiter, umso kontrollierter Arbeitsgang: Die entstandenen Strukturen werden mit präzisen Zeichnungen und Übermalungen weitergeführt, verdichtet oder kontrastiert. Wie das Material seine Aggregatzustände verändert, changiert auch der Arbeitsprozess selbst: von Phasen des Schmelzens, Fließens und gradueller Metamorphose hin zu Momenten der Trocknung, Verdichtung und Strukturierung.

So begegnen sich intuitive Materialprozesse und bewusste künstlerische Entscheidungen. Planung und Zufall, Kontrolle und Loslassen, Fluss und Grenze treten in ein spannungsvolles Wechselspiel. Die entstandenen Werke bewahren Spuren eines Dialogs zwischen Material, Wahrnehmung und Imagination und zeigen somit nicht allein ein Bild, sondern den Prozess seiner Entstehung.

Ergänzt werden die gezeigten Leinwandarbeiten durch eine Videoarbeit, die den Entstehungsprozess hör- und sichtbar macht. Im Zeitraffer wird erfahrbar, wie das Eis Formen und Verläufe hervorbringt; Knacken, Knistern und Tropfen lenken die Aufmerksamkeit auf die stille Dynamik des Materials. Die audiovisuelle Erfahrung öffnet einen Raum der Wahrnehmung, in dem Betrachtende eingeladen sind, eigene Assoziationen und Bilder zu entdecken.

Schmelzpunkte versteht sich als Ort des Dialogs und der Inspiration – eine Einladung, sich Zeit zu nehmen, hinzusehen, zuzuhören und den Wandel selbst zu erleben.

Text: Karolin Nirschl



PORTRAIT
SHOWCASE
KATALOG

Schmelzpunkt °22 Günther und Annelie

06



Bild von Freepik

Schmelzpunkt °22 Gisela & °23 Felix

07





Schmelzpunkt °13 Balou

09



Schmelzpunkt °112

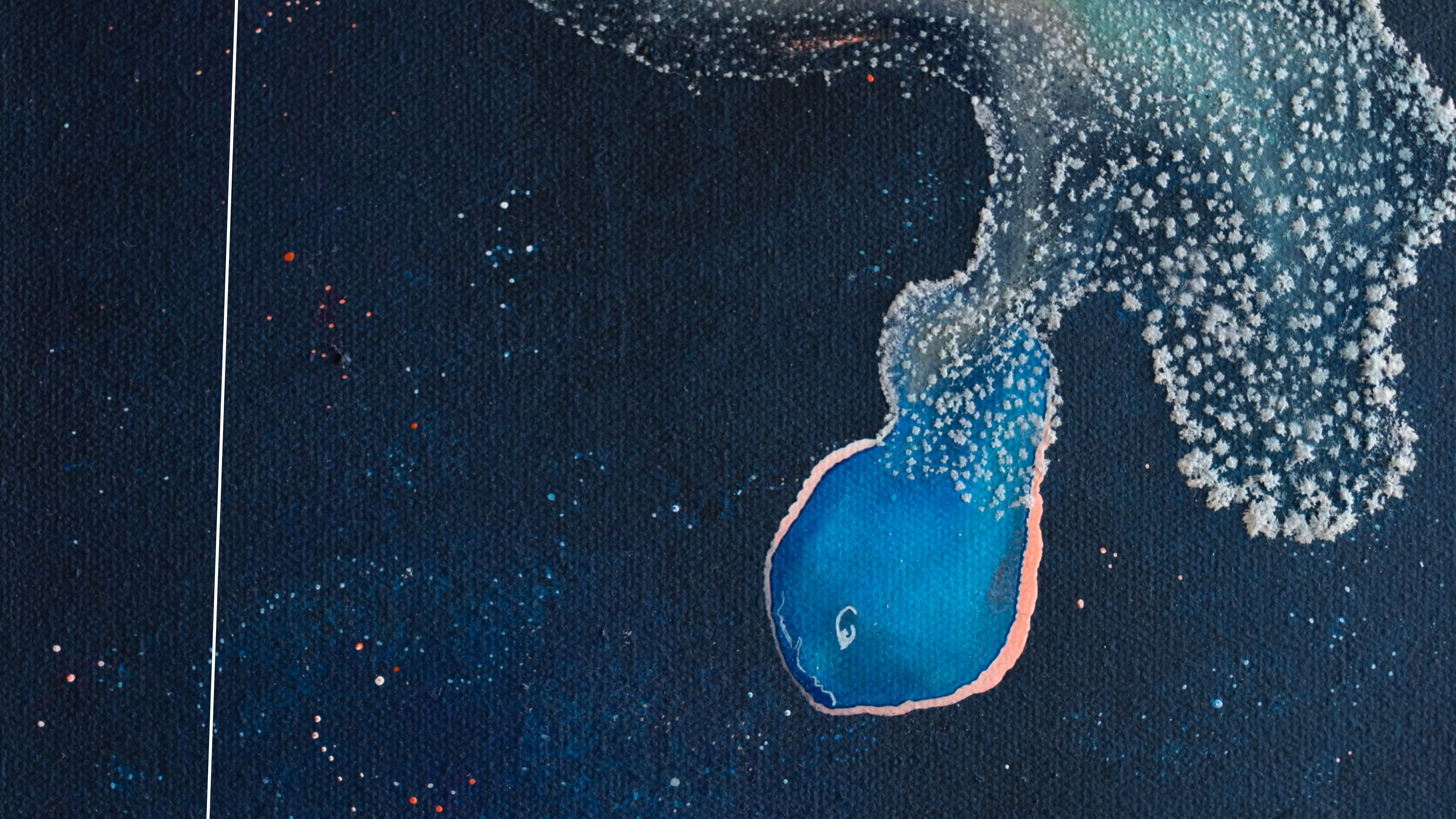
10



Schmelzpunkt °26 Ursuppe

11





Schmelzpunkte Videoloops

Vorschaulink: [Videoloops](#)

Im Zeitraffer wird erfahrbar, wie das Eis Formen und Verläufe hervorbringt; Knacken, Knistern und Tropfen lenken die Aufmerksamkeit auf die stille Dynamik des Materials. Die audiovisuelle Erfahrung öffnet einen Raum der Wahrnehmung, in dem Betrachtende eingeladen sind, eigene Assoziationen und Bilder zu entdecken.



Vorschau

Der neue Zyklus *Schmelzpunkte* beschäftigt sich intensiv mit der Auswahl des im Prozess verwendeten Wassers - Salzwasser hinterlässt glitzernde Salzkristalle; Schnee, See- oder Flusswasser verortet das Bild geografisch.





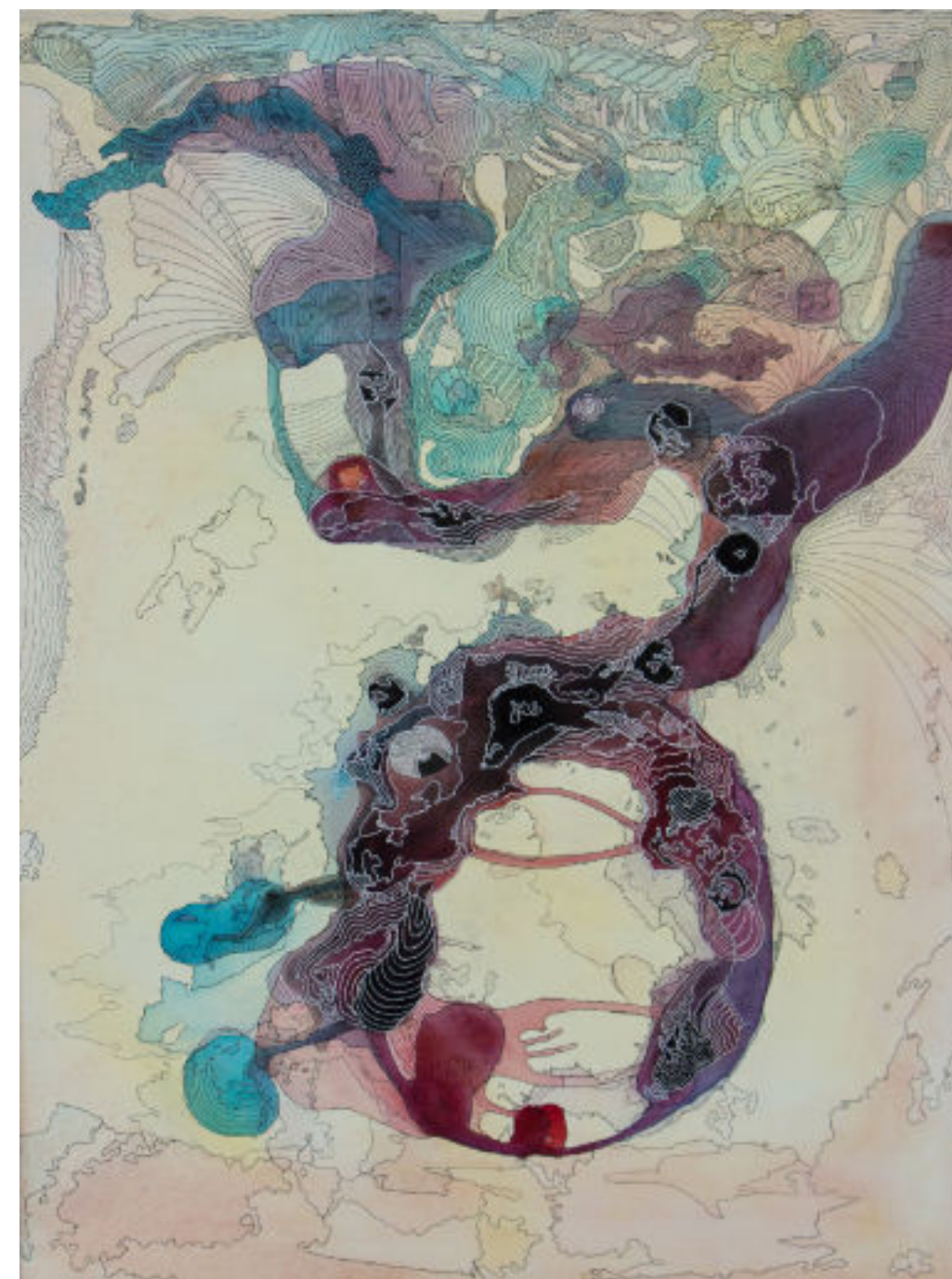
PORTRAIT
SHOWCASE
KATALOG Schmelzpunkte



16

Schmelzpunkt °11 Phönix

Tinte auf Leinwand, Fineliner
60x60 cm



Schmelzpunkt °12

Tinte auf Leinwand, Fineliner
60x80 cm



Schmelzpunkt °13 Balou

Tinte auf Leinwand, Fineliner
80x120cm



Schmelzpunkt °111

Tinte auf Leinwand, Öl
60x80 cm



Schmelzpunkt °112

Tinte auf Leinwand, Öl
60x80 cm



Schmelzpunkt °113

Tinte auf Leinwand, Öl
60x80 cm



18

Schmelzpunkt °22 Gisela & °23 Felix

Acryl auf Leinwand, Fineliner
Je 80x120 cm

Schmelzpunkt °24 & °25 Ein Fisch unter Verrückten

Acryl auf Leinwand, Fineliner
Je 50x60cm



Schmelzpunkt °22 Günther und Annelie

Acryl auf Leinwand
100x100 cm



Schmelzpunkt °30 Wie alles begann

Acryl auf Leinwand, Salz
24x30cm



Schmelzpunkt °26 Ursuppe

Acryl auf Leinwand, Fineliner
70x100cm



Schmelzpunkt °31 Terrassenschnee Links

Acryl auf Leinwand, Abbacher Schnee
50x70 cm

Schmelzpunkt °32 Terrassenschnee Rechts

Acryl auf Leinwand, Abbacher Schnee
50x70 cm



21

Schmelzpunkt °41, °42, °43 Weißer Schatz

Acryl auf Leinwand, Himalayasalz
Je 30x40cm



Maximiliane Nirschl

info@maximilianenirschl.com

maximilianenirschl.com